

## I- Un concours qui s'inscrit dans les programmes scolaires

Dans l'introduction du programme pour le **cycle 3**, les auteurs insistent sur les spécificités de ce cycle dit « de consolidation ». Ils expliquent que les élèves de ces trois niveaux d'enseignement (CM1/CM2/6<sup>ème</sup>) « poursuivent la construction par les élèves de leur rapport au temps et à l'espace, les rendent conscients de leur inscription [...] dans les différents espaces qu'ils habitent. » C'est précisément ce que veut être le **Concours de Cartographie Imaginaire (CCI)**. Il s'agit d'un concours qui valorise le passage progressif d'une « **représentation personnelle et affective des espaces à une connaissance plus objective du monde** en élargissant leur horizon et en questionnant les relations des individus et des sociétés avec les lieux à différentes échelles » où « les élèves accèdent à une réflexion plus abstraite qui favorise le raisonnement et sa mise en œuvre dans des tâches complexes. » De plus, « ils sont incités à agir de manière responsable [...] à travers **la réalisation de projets**, à créer et à produire un nombre significatif d'écrits, à mener à bien des **réalisations de tous ordres** ».

Enfin, le **CCI** s'inscrit pleinement dans les programmes des cycles 3 et 4 puisqu'il consiste en une **découverte et une manipulation de données géographiques** dans le but de maîtriser différents langages **et où l'élève est « formé à utiliser des représentations variées d'objets, d'expériences, de phénomènes naturels** (schémas, dessins d'observation, maquettes...) et à organiser des données de nature variée à l'aide de tableaux, graphiques, ou diagrammes qu'il est capable de produire et d'exploiter ».

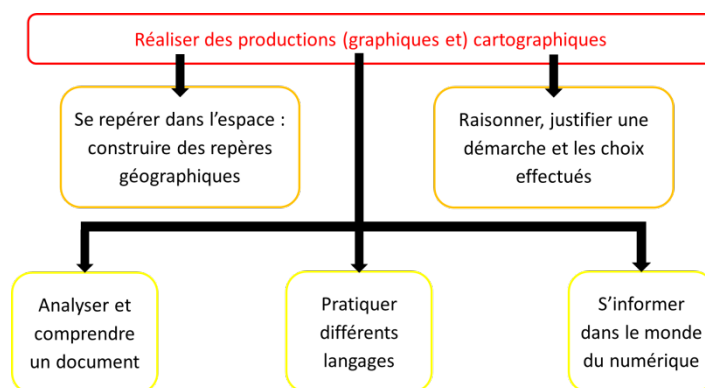
## II- Un concours qui permet la validation du socle de compétences

Le CCI valide un très grand nombre de **compétences** demandées aux élèves en fin des cycles 3 et 4 :

Réaliser une carte répondant à une question avec une légende organisée, un dessin lisible, esthétique et riche en informations

La constitution de la légende est au cœur de cette compétence. Les élèves font des choix et discutent sur l'espace à partir des figurés choisis et de leur agencement. (Domaines 1 et 2)

Les élèves maîtrisent des repères géographiques sur les données à cartographier grâce à leurs recherches. Nommer, localiser et caractériser des espaces font partie des éléments essentiels du concours. (Domaine 5)



La base documentaire des élèves, outre les atlas, est constituée de sites internet sur lesquels les élèves tentent de se créer un corpus d'informations géographiques cartographiables. (Domaine 2)

Un autre objectif du CCI est que les élèves produisent des cartes et s'approprient très largement le langage cartographique : les figurés de surface, linéaires et ponctuels qu'ils utilisent au gré du discours cartographique à tenir. (Domaines 1 et 5) Voir le guide du langage cartographique fourni dans le dossier.

Les élèves apprennent également à lire des cartes, celles du concours, des atlas, des manuels scolaires. Ils les observent, les analysent et les critiquent pour réaliser les leurs. (Domaines 2 et 5)

## - Scénario

### Mon quartier idéal en 2075

Les habitant.e.s, en partenariat avec les élu.e.s de la commune, élaborent un plan de rénovation de votre quartier en réponse à un appel à projet du ministère de la Transition écologique et de la transition des territoires.

Votre projet consistera à imaginer comment les habitant.e.s du quartier pourront se loger, se déplacer à différentes échelles, consommer, pratiquer des loisirs et travailler. Ils devront également vivre ensemble dans un espace démocratique où règne la tolérance (respect des valeurs, équité des genres, inclusion sociale et intergénérationnelle, non-discrimination...). Votre quartier intégrera les enjeux du développement durable, notamment la gestion ressources (eau, énergie, alimentation) et le respect de l'environnement (végétalisation et préservation de la biodiversité).

De façon à garantir un territoire agréable, votre quartier se limitera à 1 km de diamètre dans un espace urbaine et 5 km maximum dans un espace rural.

## - Organisation

- Tout élève de **6<sup>e</sup> et 5<sup>e</sup>** peut être candidat au concours de cartographie imaginaire. Les inscriptions sont individuelles, aucun travail de groupe ne sera accepté. Les inscriptions sont à effectuer jusqu'au **13 décembre 2024**. La cotisation s'élève à 2€ par élève et 20€ d'adhésion par établissement auxquels **s'ajoutent les frais d'envoi pour tous les établissements dont les collègues ne peuvent pas se déplacer jusqu'au collège Paul Eluard de Gennes (49) où sont stockés les lots**.

- Jusqu'à 49 élèves : 25€ en métropole et 60€ DROM COM et étranger

- 50 élèves ou plus : 35 € en métropole et 70€ DROM COM et étranger

- Les inscriptions devront être réalisées via un formulaire et la liste des élèves inscrits devra être envoyée sous la forme d'un tableur Excel. Nous vous demandons d'envoyer ce fichier au moment de l'inscription.

Assurez-vous également d'avoir l'accord de paiement de la direction de votre établissement avant de compléter le formulaire d'inscription : <https://docs.google.com/forms/d/12CXWnLIXcFuLvh7RnuQGWe6bKAVRhLINio7FUDa068w/prefill>



- Les enseignants inscrivent leurs élèves à partir d'un **tableur Excel ou Open Office** (pas de fichier image ou PDF) en complétant l'ensemble des cases et en respectant le type d'écriture demandé (majuscules, minuscules).

**!/ Ne pas préciser 6<sup>e</sup>A/6<sup>e</sup>2...** Seul le niveau 6<sup>e</sup> ou 5<sup>e</sup> doit être mentionné.

Lien vers le fichier d'inscription : [https://docs.google.com/spreadsheets/d/1u76uueEsrK7\\_Ke2aqWqS8cUFuRy8-LMqXe4CG3CqdZA/edit?usp=sharing](https://docs.google.com/spreadsheets/d/1u76uueEsrK7_Ke2aqWqS8cUFuRy8-LMqXe4CG3CqdZA/edit?usp=sharing)



- Les cartes doivent être réceptionnées par l'association

**Collège Paul Eluard - 7 rue du collège - Gennes Val de Loire 49350** avant le **20 janvier 2025**. Aucune carte ne sera acceptée passé ce délai. Toutes les cartes devront comporter au dos une étiquette avec nom en lettres capitales, prénom, classe, enseignant, établissement du candidat et commune telle qu'indiquée dans le dossier d'inscription. (Attention, il est important que ce soit lisible, il est conseillé de l'écrire au format numérique). Les cartes peuvent être envoyées pliées en deux **dans une enveloppe format A4 mais pas en rouleau**.

● Les cartes seront sélectionnées et parmi celles-ci, les dix meilleures seront soumises à un jury de professionnel.le.s (cartographes, universitaires, journalistes, libraires...) qui délibèrera pour décider du classement des cartes. Les cartes sélectionnées seront publiées sur le site [www.concourscarto.com](http://www.concourscarto.com) lors des semaines précédant la remise des prix le **20 juin 2025** à Angers.

### • Carte et légende

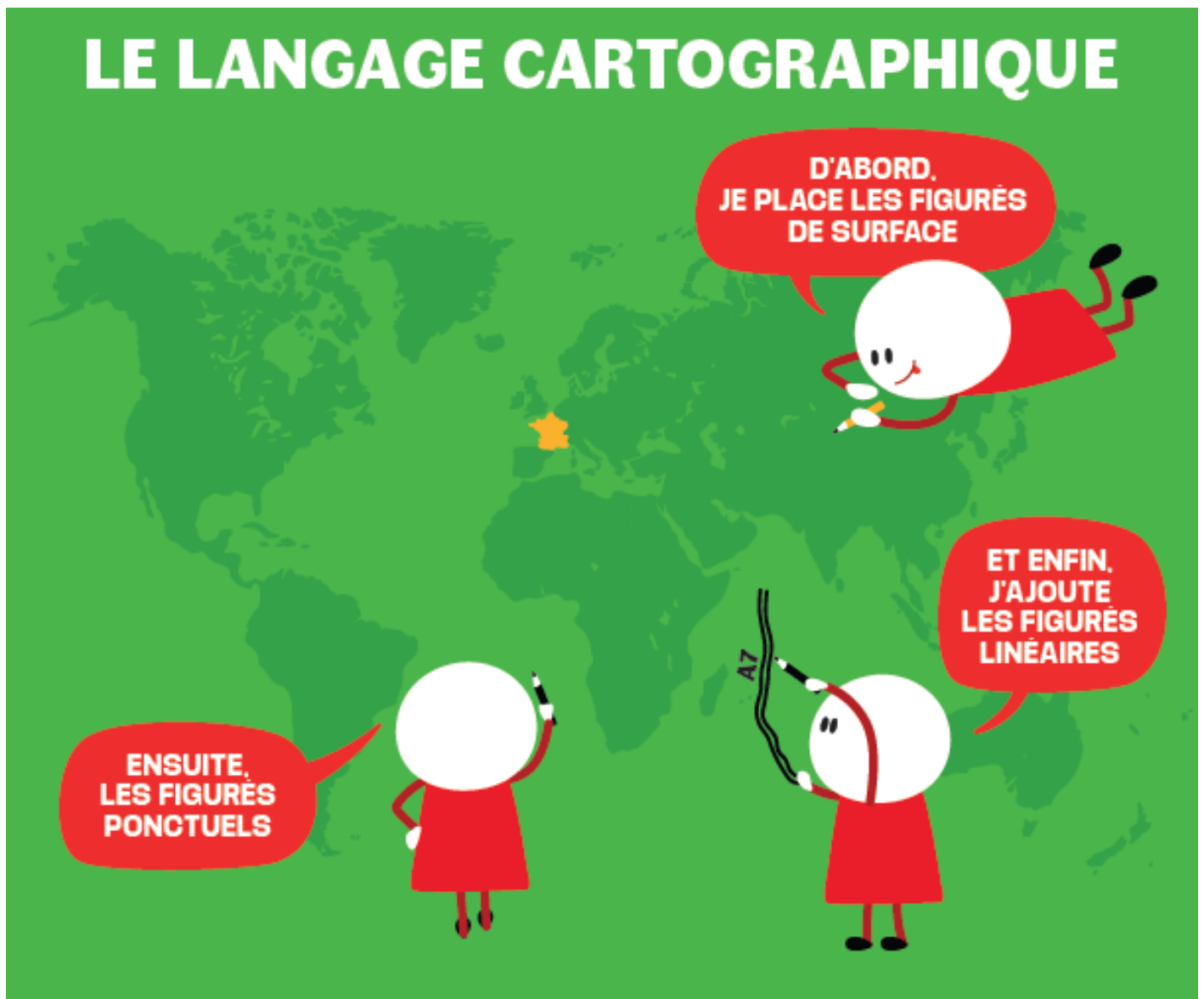
● **Réalisation de la carte** : La réalisation de **la carte** (et non d'une coupe) et de **sa légende** devra être réalisée individuellement. Le travail cartographique devra être effectué sur une **feuille de format A3**, légende incluse. Attention, la légende ne doit pas être plus grande que la carte.

● **Mise en forme** : La carte doit comporter une orientation, un titre et une échelle. **La légende doit être organisée** (indispensable pour la catégorie 6<sup>è</sup>-5<sup>è</sup>) **et s'intégrer à la carte sur la feuille de format A3**. Libre au candidat de disposer carte et légende comme il le souhaite. Les critères de sélection sont détaillés dans la « to do list » du dossier élève.

● **Langage cartographique** : Les élèves doivent s'appuyer sur les différents modes de représentation cartographique pour réaliser leur carte. La carte et sa légende doivent donc être réalisées à partir de trois sortes de **figurés** : ponctuels, linéaires et de surface.

● **Légende** : Il s'agit d'une grille de lecture de la carte qui doit être organisée pour faciliter sa lecture. Elle peut être tapée à l'ordinateur mais les figurés devront être obligatoirement réalisés à la main. La légende doit aider le lecteur à se projeter dans le territoire et à comprendre comment il est habité et préservé.

# LE LANGAGE CARTOGRAPHIQUE



Information à cartographier	Types de figurés utilisés	Différencier les figurés pour représenter des phénomènes différents			Hiérarchiser les figurés pour représenter des phénomènes de même nature		
		Par la forme	Par la couleur	Exemples	Par la forme	Par la couleur	Exemples
Localisation d'un espace, d'un territoire	Figurés de surface (Aires)			Montagne Zone industrielle Vignes			Espace faiblement peuplé Espace moyennement peuplé Espace densément peuplé
Localisation d'un lieu	Figurés ponctuels (Points)			Aéroport Ville			Métropole Ville
Localisation d'un axe, d'une limite ou d'un échange/flux	Figurés linéaires (Lignes)			Interface maritime Voie ferrée			Axe routier majeur Axe routier secondaire
				Flux de migrants Flux de marchandises			Importation de marchandises Exportation de marchandises

**CCI – 6è - 5è**

NOM : .....

Prénom : .....

Classe : ..... Professeur(e) : .....

Établissement : .....

.....

Ville : .....

**CCI – 6è - 5è**

NOM : .....

Prénom : .....

Classe : ..... Professeur(e) : .....

Établissement : .....

.....

Ville : .....

**CCI – 6è - 5è**

NOM : .....

Prénom : .....

Classe : ..... Professeur(e) : .....

Établissement : .....

.....

Ville : .....

**CCI – 6è - 5è**

NOM : .....

Prénom : .....

Classe : ..... Professeur(e) : .....

Établissement : .....

.....

Ville : .....

**CCI – 6è - 5è**

NOM : .....

Prénom : .....

Classe : ..... Professeur(e) : .....

Établissement : .....

.....

Ville : .....

**CCI – 6è - 5è**

NOM : .....

Prénom : .....

Classe : ..... Professeur(e) : .....

Établissement : .....

.....

Ville : .....

**CCI – 6è - 5è**

NOM : .....

Prénom : .....

Classe : ..... Professeur(e) : .....

Établissement : .....

.....

Ville : .....

**CCI – 6è - 5è**

NOM : .....

Prénom : .....

Classe : ..... Professeur(e) : .....

Établissement : .....

.....

Ville : .....